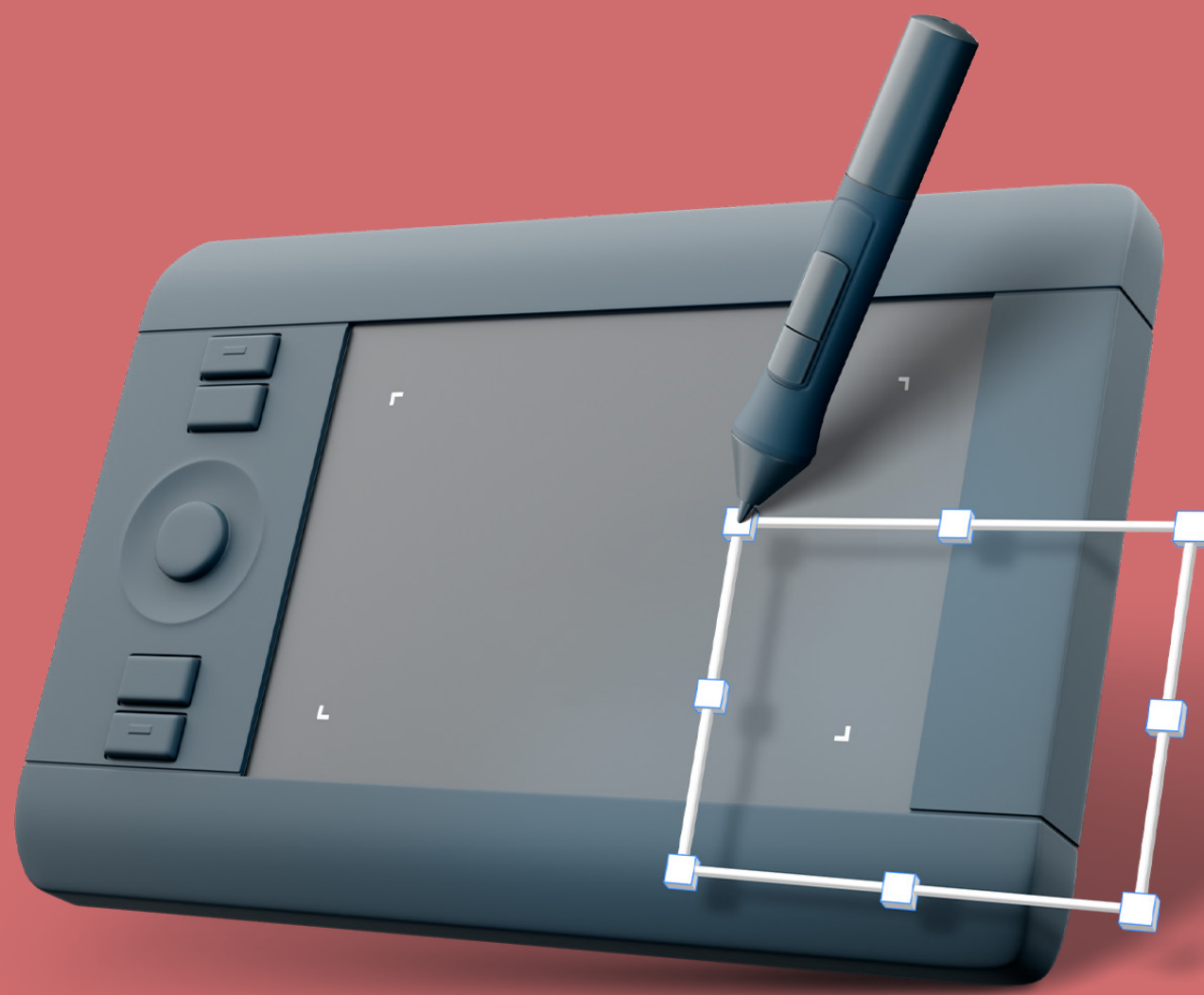


# چالش ورودی بوت کمپ طراحی گرافیک

GRAPHIC DESIGN  
BOOTCAMP



## چالش ورودی بوت کمپ طراحی گرافیک

از اینکه علاقه مند به شرکت در بوت کمپ «طراحی گرافیک» رهنما کالج هستید، خوشحالیم. در فرآیند ثبت نام علاوه بر ارسال رزومه، لازم است به سوالات زیر نیز پاسخ دهید و پاسختان را در قالب فایل Zip در فرم ثبت نام برای ما بارگذاری کنید.

### طراحی لوگوی کانال یوتیوب و کاورهای ویدئویی

#### بخش اول: طراحی لوگو برای کانال یوتیوب

شما باید یک لوگو خلاقانه برای کانال یوتیوب شخصی خود طراحی کنید. این کانال قرار است به انتشار ویدئوهای آموزشی در یکی از موضوعهای زیر پردازد:  
(شما می‌توانید یک موضوع را انتخاب کرده و برای آن لوگو طراحی کنید)  
• آموزش آشپزی / گردشگری / استندآپ کمدی / استریم بازی‌های کامپیوتری

الزامات طراحی لوگو:

- طراحی باید در یکی از نرم افزارهای طراحی انجام شود، مانند ایلاستریاتور، کرل و ...
- لوگو باید نشان دهنده‌ی موضوع کانال و هویت شخصی شما باشد.
- خروجی باید به صورت وکتور (AI, SVG یا CDR) و همراه با یک پیش‌نمایش تصویری (JPEG یا PNG) ارائه شود.

#### بخش دوم: طراحی کاور برای ویدئوهای کانال

شما باید برای یکی از ویدئوهای کانال یوتیوب خود، کاور طراحی کنید. این کاور باید جذاب، و متناسب با موضوع ویدئو باشد.

- طراحی باید در نرم‌افزار فوتوشاپ انجام شود.
- ابعاد آن ۱۲۸۰ × ۷۲۰ پیکسل (ابعاد استاندارد کاور ویدئو در یوتیوب) باشد.

هر کاور باید شامل:

- عنوان ویدئو به صورت مشخص و خوانا باشد.
- زیرعنوان کوتاه (شامل توضیح مختصر مرتبط با موضوع) داشته باشد.
- تصویر یا گرافیک مرتبط با موضوع ویدئو باشد.
- از لوگوی طراحی‌شده در بخش اول آن استفاده شود.

الزامات کلی:

- فایل‌هایی که باید قابل ویرایش باشد:  
۱. فایل وکتور لوگو (AI, SVG یا CDR).  
۲. فایل PSD کاورهای ویدئو با لایه‌های کاملاً مرتب و قابل ویرایش.
- پیش‌نمایش نهایی به صورت JPEG یا PNG نیز ارسال شود.

### دقت کنید!

- برای بخش‌هایی از کار می‌توانید از Gen Ai نیز استفاده کنید.
- هدف اصلی این چالش ارزیابی توانایی‌های تکنیکال شما برای بهره‌بردن از موضوعاتی است که در دوره ارائه می‌شود و کسب اطمینان از این است که به خوبی می‌توانید از نرم‌افزارهای مورد نیاز استفاده کنید.
- هرچند جستجوی فردی بخشی از مراحل حل مسئله است با این وجود نهایتاً ما در ارزیابی‌ها و بررسی پاسخ‌ها مبنای بر صداقت شما می‌گذاریم و فرض می‌کنیم به این موضوع واقف هستید که پاسخ غیرصادقانه شما، ما را در ارزیابی صحیح دچار گمراهی می‌کند و ممکن است وارد دوره‌ای شوید که متناسب با نیازتان نیست.
- پاسخ‌های خود را باید در قالب یک فایل ZIP ارسال کنید که نام آن ترکیبی از نام و نام خانوادگی شما به طور مثال، Ali.Akbari باشد.
- با توجه به محدود بودن ظرفیت دوره، چالش‌ها به ترتیب ارسال، بررسی و ارزیابی می‌شوند و با پر شدن ظرفیت، مهلت ارسال چالش به اتمام می‌رسد.

به امید دیدارتان هستیم